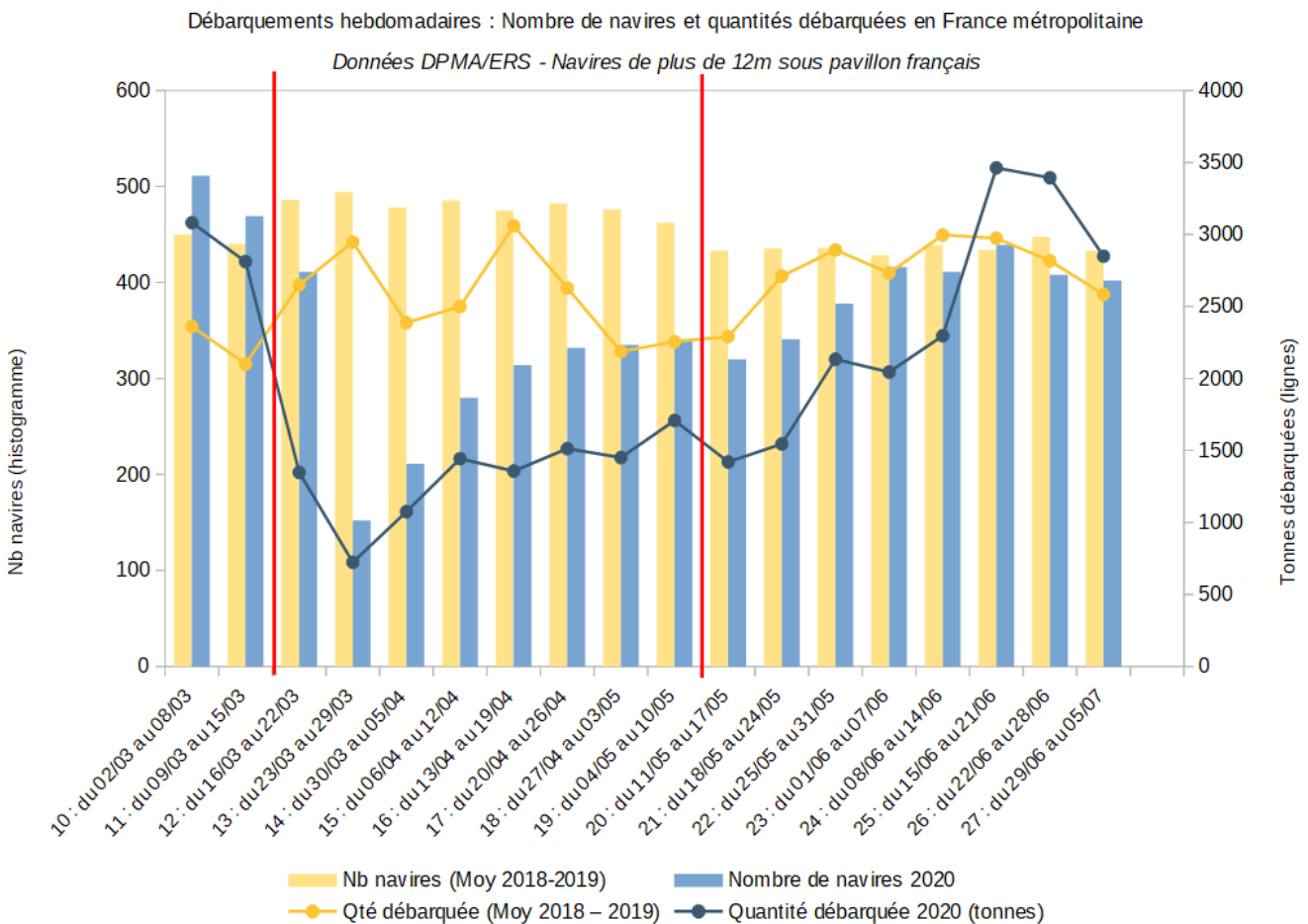


1 – Débarquements

Débarquements en France métropolitaine des navires sous pavillon français de plus de 12 mètres¹

Sur la semaine 27 (du 29 juin au 5 juillet), 402 navires de plus de 12m ont débarqué 2 849 tonnes.

Le volume débarqué reste au-dessus de la moyenne 2018-2019 malgré une baisse de 16 % comparé à la semaine précédente. Le nombre de navires reste stable et proche du niveau de référence de 433 navires pour cette semaine.



¹ hors bases avancées et débarquements pour mise en vente à l'étranger.

2 – Première mise en vente des produits de la pêche

NB : la note ci-dessous inclut les ventes hors criée, qui sont à considérer avec précaution. En effet, ces ventes sont sous-déclarées mais il n'est pas possible d'identifier précisément l'ampleur de cette sous-déclaration.

2.1 - Ventes totales (Halles à marée et hors criée)

Les ventes en halles à marée et hors criée ont baissé de 37 % sur une semaine en volume et de 31 % en valeur, alors que le prix moyen augmente de 9 %.

| | Total France (Halles à marée + hors criée) | | |
|---|---|---------------|---------------|
| | volume (t) | prix (€/kg) | valeur (k€) |
| Semaine 10 | 4 035 | 3,19 | 12 890 |
| Semaine 11 | 3 673 | 3,20 | 11 738 |
| Semaine 12 | 3 547 | 3,17 | 11 251 |
| Semaine 13 | 1 048 | 3,48 | 3 642 |
| Semaine 14 | 2 355 | 2,40 | 5 656 |
| Semaine 15 | 2 368 | 3,31 | 7 848 |
| Semaine 16 | 2 271 | 3,00 | 6 808 |
| Semaine 17 | 2 730 | 2,92 | 7 982 |
| Semaine 18 | 2 389 | 2,76 | 6 605 |
| Semaine 19 | 2 864 | 2,96 | 8 491 |
| Semaine 20 | 2 529 | 3,33 | 8 418 |
| Semaine 21 | 3 230 | 3,19 | 10 317 |
| Semaine 22 | 6 695 | 1,52 | 10 174 |
| Semaine 23 | 3 194 | 3,07 | 9 815 |
| Semaine 24 | 3 294 | 3,04 | 10 004 |
| Semaine 25 | 4 464 | 3,00 | 13 385 |
| Semaine 26 | 4 404 | 2,97 | 13 065 |
| Semaine 27 | 2 769 | 3,24 | 8 960 |
| Evolution 27/26 | - 37 % | + 9 % | - 31 % |
| Evolution sem. 27 2020 – moyenne sem. 27 2017/2019 | - 32 % | - 30 % | + 3 % |

Source : VISIOMer

2.2 - Ventes en halles à marée (ventes aux enchères et ventes de gré à gré) :

Les ventes en halles à marée sont en baisse de 18 % sur une semaine et sont 28 % en dessous de la moyenne observée sur les trois années précédentes. Le prix moyen augmente de 5 % sur la même période, et est 2 % supérieur à la moyenne triennale.

Suivant la tendance constatée initiée la semaine précédente, les ventes en gré à gré (57 % des ventes) dépassent pour la 1^{ère} fois depuis la semaine 13 les ventes aux enchères. Les quantités invendues sont divisées par trois sur une semaine et se concentrent à Cherbourg (800 kg de petite roussette sur 912 dans la criée) et à Sète (914 kg). Les volumes repris par les OP baissent de 75 % à 2,8 tonnes (en quasi-totalité aux Sables d'Olonne).

En cette semaine de début d'été où les bateaux commencent à s'arrêter pour entretien, les volumes baissent très fortement en Mer du Nord (- 49 % des volumes, et -48 % en valeur). En Manche et Bretagne Sud, les volumes baissent de 10 et 11 % et les volumes de 15 et 12 %. Les volumes sont stables en Atlantique mais

les prix moyens baissent de 10 %. Seule la façade Méditerranée résiste à la tendance générale (-2 % en volume et -1 % en valeur).

Analyse par halles à marée

| Halle à marée | Volume semaine 27 (kg) | Evolution volumes semaine 27/ semaine 26 | Prix semaine 27 (€) | Evolution prix semaine 27/ semaine 26 | Valeurs (€) | Evolution valeurs semaine 27/ semaine 26 | Évolution valeurs / moyenne 2017- 2019 |
|------------------------|------------------------|--|---------------------|---------------------------------------|-------------|--|--|
| Agde | 23 664 | -9% | 5,33 | 23% | 126 181 | -6% | -17% |
| Arcachon | 29 202 | 16% | 6,77 | -9% | 197 664 | 8% | -4% |
| Audierne | 18 317 | -20% | 10,94 | 6% | 200 367 | 27% | -4% |
| Boulogne | 138 423 | -49% | 2,10 | 3% | 290 917 | -58% | -57% |
| Brest | 27 779 | -25% | 5,75 | 24% | 159 726 | -8% | -29% |
| Cancale | | | | | 0 | -100% | -100% |
| Cherbourg | 14 025 | -86% | 2,92 | 52% | 40 915 | -79% | -76% |
| Concarneau | 35 442 | -38% | 6,93 | -2% | 245 695 | -37% | -39% |
| Dieppe | 32 792 | -2% | 1,87 | 13% | 61 274 | -7% | -10% |
| Douarnenez | 124 418 | -43% | 0,75 | 8% | 93 323 | -23% | 44% |
| Erquy | 183 248 | -2% | 2,68 | 24% | 491 155 | 4% | -8% |
| Fécamp | 20 694 | 61% | 3,89 | -12% | 80 400 | -27% | -23% |
| Grandcamp | 26 196 | 66% | 2,78 | -10% | 72 707 | -22% | -17% |
| Granville | 71 136 | -58% | 1,30 | -5% | 92 648 | -74% | -69% |
| Ile d'Yeu | | | | | 0 | -100% | -100% |
| La Rochelle | 27 011 | 356% | 5,82 | 18% | 157 134 | 32% | 7% |
| La Turballe | 217 275 | -89% | 1,05 | -34% | 227 554 | -53% | -44% |
| Le Croisic | 21 510 | 4% | 7,85 | 1% | 168 877 | -35% | -41% |
| Le Grau du roi | 39 069 | -1% | 4,70 | -10% | 183 757 | -22% | -32% |
| Le Guilvinec | 289 875 | 34% | 3,99 | -7% | 1 156 845 | -2% | -10% |
| Les Sables d'Olonne | 155 372 | 35% | 5,26 | -13% | 817 609 | 39% | 20% |
| Loctudy | 71 636 | 63% | 3,46 | -9% | 247 975 | -5% | 0% |
| Lorient | 199 450 | -38% | 3,45 | -4% | 688 481 | -43% | -50% |
| Noirmoutier | 18 400 | -52% | 9,01 | 36% | 165 735 | -22% | -30% |
| Oléron* | 73 051 | -21% | 5,83 | 10% | 426 043 | -8% | -29% |
| Port en Bessin | 104 708 | -8% | 2,41 | 1% | 252 476 | 4% | -13% |
| Port- la- Nouvelle | 18 430 | 6% | 4,36 | -3% | 80 273 | -23% | -29% |
| Quiberon | 26 752 | 58% | 4,35 | -14% | 116 440 | -21% | -22% |
| Roscoff | 65 880 | -17% | 3,95 | -6% | 260 437 | -38% | -49% |
| Royan* | 17 754 | -43% | 10,27 | 24% | 182 333 | -11% | -15% |
| Sète | 39 957 | -1% | 4,92 | 1% | 196 711 | -1% | 27% |
| St Gilles Croix de Vie | 27 842 | -35% | 4,02 | 11% | 111 787 | -4% | -8% |
| St Guénolé | 176 785 | -27% | 1,34 | 1% | 236 372 | -16% | -38% |
| St Jean de Luz* | 117 600 | 60% | 3,95 | -19% | 463 996 | -17% | -4% |
| St Malo | 27 903 | 162% | 1,44 | -44% | 40 300 | 29% | 38% |
| St Quay Portrieux | 69 014 | -32% | 3,55 | 16% | 245 018 | -32% | -34% |
| Hors créée | 218 833 | -83% | 1,74 | -27% | 381 057 | -73% | -64% |

Source : VISIOMer

* les données pour Royan, Saint-Jean-de-Luz et Oléron sont incomplètes

Analyse par espèces

| espèce | Volumes semaine 27 (kg) | Evolution volumes semaine 27/ semaine 26 | Prix semaine 27 (€) | Evolution prix semaine 27/ semaine 26 | Valeurs semaine 27 (€) | Evolution valeurs semaine 27/ semaine 26 | Évolution valeurs / moyenne 2017- 2019 |
|------------------------|-------------------------|--|---------------------|---------------------------------------|------------------------|--|--|
| Sardine commune | 524 577 | -22% | 0,84 | 2% | 440 798 | -20% | -23% |
| Baudroies | 214 917 | -7% | 4,58 | -1% | 985 144 | -8% | -26% |
| Merlu commun | 175 356 | 16% | 2,86 | -7% | 500 731 | 8% | 12% |
| Eglefin | 84 658 | 10% | 1,93 | -5% | 162 970 | 5% | 169% |
| Buccin (Bulot) | 68 980 | -36% | 1,35 | 5% | 93 332 | -33% | -37% |
| Thon rouge | 68 147 | 203% | 5,28 | -37% | 360 110 | 91% | 126% |
| Langoustine | 66 318 | -31% | 10,83 | 3% | 718 339 | -29% | -64% |
| Merlan | 65 509 | -23% | 2,12 | -7% | 138 900 | -28% | 199% |
| Lieu noir | 58 265 | -20% | 1,57 | 1% | 91 404 | -19% | 8% |
| Lingue franche | 58 060 | -42% | 2,49 | 44% | 144 753 | -17% | -43% |
| Sole commune | 57 788 | -18% | 14,83 | 3% | 857 225 | -16% | 2% |
| Maquereau commun | 57 007 | -40% | 2,86 | 42% | 163 191 | -14% | 268% |
| Petite roussette | 56 673 | -18% | 0,30 | 26% | 17 273 | 4% | 578% |
| Amande de mer | 55 481 | -12% | 0,37 | -9% | 20 804 | -19% | -52% |
| Raie fleurie | 50 952 | 41% | 1,38 | 12% | 70 516 | 57% | -65% |
| Seiche | 49247 | -13% | 6,68 | 13% | 329 097 | -2% | -92% |
| Emissoles | 47 490 | 5% | 1,23 | 24% | 58 404 | 29% | 40% |
| Cardine franche | 42 850 | -14% | 1,86 | 15% | 79 521 | 59% | -53% |
| Congre | 40 041 | -18% | 1,54 | -11% | 61 787 | 27% | 11% |
| Tacaud commun | 37 994 | -39% | 0,83 | 20% | 31 558 | -27% | -26% |
| Grondin rouge | 37 226 | -29% | 1,01 | 7% | 37 571 | -24% | -34% |
| Lingue bleue | 36 818 | 16% | 2,01 | 16% | 74 040 | 34% | -60% |
| Raie bouclée | 32 699 | -17% | 1,86 | 29% | 60 958 | 7% | 50% |
| Araignée de mer | 24 820 | -38% | 1,62 | 3% | 40 301 | -36% | -47% |
| Chinchard commun | 24 452 | -18% | 0,82 | -9% | 20 003 | -25% | 80% |
| Rouget-barbet de roche | 19 193 | -35% | 6,75 | 1% | 129 553 | -34% | -91% |

Source : VISIOMer

La météo instable dans le nord a pénalisé les sorties (source, RNM Boulogne-sur-Mer), se traduisant par des volumes de moitié inférieurs à la semaine passée, et expliquant intégralement les baisses de ventes de maquereau observées (qui sont même en légère hausse dans l'ensemble des autres criées). Les ventes de sardine baissent de 22 % sur une semaine, en particulier à Saint-Guénolé et Douanenez (qui représentaient 64 % des ventes la semaine passée) et Boulogne (avec 900 kg cette semaine contre 42 tonnes la semaine précédente), baisses que ne compense pas l'augmentation de 30 % des débarquements à La Turballe (1^{er} port pour cette espèce cette semaine).

Dopées par la hausse de 150 % constatée aux Sables d'Olonne, les ventes de merlu se redressent de 16 % après la forte baisse (40 %) observée la semaine précédente. Les débarquements se répartissent sur l'ensemble du territoire.

La semaine a été marquée par les plus importantes ventes de thon rouge depuis l'ouverture de la saison, avec 68 tonnes, contre 22 la semaine passée (et 38 la semaine précédente). Les ventes se concentrent à Saint-Jean-de-Luz (+200 %) et aux Sables d'Olonne (23 tonnes contre 4 la semaine passée).

Face à la baisse drastique des apports, les prix moyens n'augmentent que de 5 %. Les hausses constatées pour la lingue (+ 44 %) et pour le maquereau (+ 42 %) étant proportionnelles à la baisse des apports constatés.

Alors que s'ouvre la période des congés, laissant espérer une plus grande fréquentation des zones littorales favorisant la consommation de poisson frais, les opérateurs de la filière restent très prudents (source : RNM Bretagne) en cette période de crise.

2.3 - Ventes hors criée :

Les ventes en hors-criée ont baissé de 84 % sur une semaine, passant de 1 303 à 218 tonnes (dont 111 tonnes de sardines et 37 de buccin). Aucune vente de lieu noir (31 % des volumes hors criée la semaine précédente) ni de morue (180 tonnes la semaine précédente) n'a pour le moment été enregistrée.

3. Réseau des Nouvelles de Marché (RNM) :

Le Réseau des Nouvelles de Marchés (RNM) effectue depuis la semaine 16 un suivi des achats des ménages en drive pour le filet de lieu noir, en identifiant le filet de lieu noir préparé en magasin des autres filets de lieu noir. Il s'agit d'une enquête temporaire réalisée sur un échantillon minimum de 25 sites de magasins drive pouvant être rattachés à des magasins GMS hors hard-discount habituellement enquêtés par le RNM. Ce relevé n'est en aucun cas comparable à celui de l'enquête ventes au détail en GMS qui était publié jusqu'en semaine 11.

